

ทัวร์น่าน แพร่ 4 วัน 3 คืน โดยเครื่องบิน กรุ๊ปส่วนตัว Premium Tour



⚡ ไฮไลท์ทริป

ราคายังไม่รวมค่าตัวเครื่องบิน ไป-กลับ กรุงเทพฯ - น่าน และ แพร่ - กรุงเทพฯ อีสรอาหารกลางวัน + เย็น ลูกค้าจ่ายเอง ผู้ประสานงานจะแนะนำร้านอาหารอร่อยๆ ให้

นมัสการไหว้พระ

- พระธาตุช่อแฮ เมืองแพร่
- วัดพระธาตุช้างค้ำ
- วัดพระธาตุแช่แห้ง

- ทะเลหมอก ดอยเสมอดาว
- ภาพวาดบนผนังวัดหนองบัว
- ภาพวาดบนผนังวัดภูมินทร์
- แพะเมืองผี

🏷️ ราคา

จำนวนผู้เดินทาง	ราคา / คน
4 - 5 คน	10,700
6 - 7 คน	8,500
8 - 9 คน	7,150
พักเดี่ยวเพิ่ม	3,200

📅 รายละเอียด

วันที่ 1

สนามบินดอนเมือง – สนามบินน่าน – พระบรมธาตุแช่แห้ง - โองเจ้าฟองคำ - อำเภอพาน้อย

กำหนดการ

- 05:30 พร้อมกัน ณ สนามบินดอนเมือง อาคาร 2 ชั้น 3 สายการบินแอร์เอเชีย
- 07:40 เห็นฟ้าสู่สนามบินน่าน เทียวบินที่ FD...
- 08:55 ถึงสนามบินน่าน
- 09:30 เจ้าหน้าที่รถต้อนรับพร้อมอำนวยความสะดวกนำสัมภาระขึ้นรถ จากนั้นเดินทางสู่พระธาตุแช่แห้ง
- 13:30 หลังอาหารกลางวัน ชมโองเจ้าฟองคำ ก่อนที่จะเดินทางสู่อำเภอพาน้อย
- 16:30 เดินทางถึงอำเภอพาน้อย เข้าเช็คอินที่พัก

วันที่ 1

สนามบินดอนเมือง – สนามบินน่าน – พระบรมธาตุแช่แห้ง - โองเจ้าฟองคำ - อำเภอพาน้อย

สถานที่ท่องเที่ยว

- พระบรมธาตุแช่แห้ง ปูชนียสถานที่สำคัญของเมืองน่าน
- โองเจ้าฟองคำ มนต์เสน่ห์บ้านท้องถิ่น
- วัดพระธาตุพาน้อย ปูชนียสถานที่สำคัญและเก่าแก่ คราวเดียวกับพระธาตุแช่แห้ง
- วัดภูมินทร์ เป็นวัดที่สร้างทรงจัตุรมุข ที่ดูคล้ายตั้งอยู่บนหลังพญานาค
- วัดพระธาตุช้างค้ำ คือวัดหลวงกลางเวียง ภายในวัดประดิษฐานเจดีย์ช้างค้ำ

- **กลางวัน** อิสระ ลูกค้าจ่ายเอง
- **เย็น** อิสระ ลูกค้าจ่ายเอง

ที่พัก

เฮือนภูริภัทรชัย หรือ นาน้อย รีสอร์ท หรือ สายน่าน รีสอร์ท

วันที่ 2

ดอยเสมอดาว - จุดชมวิวม้าขู - เสาดินนาน้อย - ชุมชนไทลื้อบ้านหนองบัว - วัดภูเก็ต - อ.ปัว

กำหนดการ

- 05:30 เดินทางสู่ดอยเสมอดาวเพื่อชมทะเลหมอก ต่อด้วยจุดชมวิวม้าขู
- 07:00 ทานอาหารเช้าที่ห้องอาหารรีสอร์ท
- 08:30 - 12:30 เดินทางต่อสู่เสาดินนาน้อย ชมพิพิธภัณฑ์จักรยานที่เฮือนรถถีบ ชมผ้าทอพื้นป่านที่วราภรณ์ผ้าทอ
- 14:00 - 17:00 หลังอาหารกลางวัน เดินทางสู่อำเภอปัว ชมหอศิลป์ปัว วัดภูเก็ต ชุมชนไทลื้อบ้านหนองบัว วัดหนองบัว วัดภูเก็ต เช็ควินาทีพัก

วันที่ 2

ดอยเสมอดาว - จุดชมวิวม้าขู - เสาดินนาน้อย - ชุมชนไต้ลื้อบ้านหนองบัว - วัดภูเก็ต - อ.ปัว

สถานที่ท่องเที่ยว

- ดอยเสมอดาว จุดชมวิวะเลหมอก และเห็นวิ้วหังตั้งตระหง่าน
- จุดชมวิวม้าขู หรือ ผาเข็ดชู จุดตั้งเสาชงชาติที่สูงที่สุดของไทย
- เฮือนรถถีบ บ้านพักคนสุจนั เต็งไตรง์นั ผู้สะสมจักรยานโบราณจำนวนมาก
- เสาดินนาน้อย หรือ ฮ่อมจ้อม ประติมากรรมจากปรากฏการณ์ทางธรรมชาติ ที่เนินดินถูกน้ำและลมกัดเซาะจนเกิดรูปร่างแปลกตา
- หอศิลป์ริม่าน หอแสดงงานศิลปะขนาดใหญ่บนพื้นที่กว่า 13 ไร่
- ชุมชนไต้ลื้อบ้านหนองบัว อำเภอท่าวังผา ชมและซื้อปสินค้าหลากหลาย
- วัดหนองบัว วัดเก่าแก่มีสถาปัตยกรรม และจิตรกรรม ชิ้นเอกของเมืองน่าน
- วัดภูเก็ต ชมวิ้วหน้าอุโบสถ ซึ่งเป็นทุ่งนาและมีทิวเขาอุทยานแห่งชาติดอยภูคาเป็นฉากหลัง

อาหาร

- เช้า ห้องอาหารรีสอร์ท
- กลางวัน อีสระ ลูกค้าจ่ายเอง
- เย็น อีสระ ลูกค้าจ่ายเอง

ที่พัก

แสงทอง รีสอร์ท หรือ COCOA VALLEY RESORT หรือ ปวินท์ศิลป์ รีสอร์ท

วันที่ 3

อุทยานแห่งชาติดอยภูคา - อ.บ่อเกลือ - โรงต้มเกลือสินเธาว์ - อ.เมืองน่าน

กำหนดการ

- 07:00 ทานอาหารเช้าที่ห้องอาหารรีสอร์ท
- 08:30 - 12:00 เดินทางชมความงามของธรรมชาติที่ อุทยานแห่งชาติดอยภูคา จุดชมวิ้ว 1715 หลัง
- 13:30 - 17:00 ช่วงบ่ายชมการทำเกลือสินเธาว์ ศูนย์ภูฟ้าพัฒนา ก่อนเดินทางกลับตัวเมืองน่าน

วันที่ 3

อุทยานแห่งชาติดอยภูคา - อ.บ่อเกลือ - โรงต้มเกลือสินเธาว์ - อ.เมืองน่าน

สถานที่ท่องเที่ยว

- อุทยานแห่งชาติดอยภูคา แหล่งกำเนิดของแม่น้ำหลายสาย เช่น น่าน ลำน้ำบัว ลำน้ำว้า ชมพูภูคา ต้นเต่าร้างยักษ์ เป็นพันธุ์ไม้เฉพาะถิ่นของดอยภูคา ลักษณะเป็นป่าลุ่มลำต้นเดี่ยว สูงประมาณ 40 เมตร
- การทำเกลือสินเธาว์ ชมวิธีการทำเกลือบนภูเขาที่ไม่มีที่ใดเหมือน
- ศูนย์ภูฟ้าพัฒนา
โครงการในพระราชดำริของสมเด็จพระเทพรัตนราชสุดาฯ สยามบรมราชกุมารี

อาหาร

- เช้า ห้องอาหารรีสอร์ท
- กลางวัน อีสระ ลูกค้าจ่ายเอง
- เย็น อีสระ ลูกค้าจ่ายเอง

ที่พัก

บ้านน่าน หรือ น่านบูติกโฮเทล หรือ โรงแรมน่านตรงใจ

วันที่ 4

น่าน - แพร่ - แม่ฮ่องสอน - พระธาตุช่อแฮ - กรุงเทพฯ

กำหนดการ

- 07:00 ทานอาหารเช้าที่ห้องอาหารรีสอร์ท
- 08:30 - 12:00 เดินทางออกจากจังหวัดน่าน ไปยังจังหวัดแพร่ เพื่อชมสถานที่ท่องเที่ยวเช่น แม่ฮ่องสอน พระธาตุช่อแฮ
- 13:30 ชมคุ้มเจ้าหลวง บ้านวงศ์บุรี (หากมีเวลาพอ) จนได้เวลานัดหมาย
- 15:00 เดินทางไปสนามบินแพร่ เช็คอินและโหลดสัมภาระ
- 16:45 เดินทางจากสนามบินแพร่ เที่ยวบินที่ DD ...
- 18:00 ถึงสนามบินดอนเมืองโดยสวัสดิภาพ

สถานที่ท่องเที่ยว

- วนอุทยานแม่ฮ่องสอน
ดินและหินทรายถูกกัดเซาะโดยธรรมชาติมีรูปร่างลักษณะต่างๆสวยงาม
- พระธาตุช่อแฮ พระอารามหลวง ปุชนิยสถานอันศักดิ์สิทธิ์คู่บ้านคูเมืองของจังหวัดแพร่

วันที่ 4

น่าน – แพร่ – เพาะเมืองผี - พระธาตุช่อแฮ - กรุงเทพฯ

อาหาร

- เช้า ห้องอาหารโรงแรม
- กลางวัน อิสระ ลูกค้าจ่ายเอง

ราคานี้รวม

- ค่าที่พัก 3 คืน (พัก 2 คน / ห้อง)
- ค่ารถตู้ วิโอพี พร้อมคนขับ
- ค่าไกด์บริการตลอดการเดินทาง
- ค่าเข้าสถานที่ตามรายการเดินทาง
- น้ำดื่มตลอดการเดินทาง
- ค่าประกันอุบัติเหตุในวงเงิน 1,000,000 บาท รักษาพยาบาล 500,000 บาท ตามเงื่อนไขของกรมธรรม์

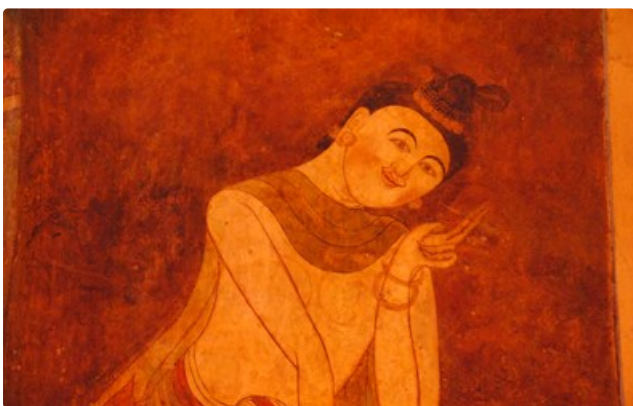
ราคานี้ไม่รวม

- ค่าตัวเครื่องบิน ขาไป ดอนเมือง - น่าน / ขากลับ แพร่ - ดอนเมือง
- อาหารกลางวัน + เย็น (ลูกค้าจ่ายเอง)
- ภาษีมูลค่าเพิ่ม 7 % และภาษีหัก ณ ที่จ่าย 3 %
- ค่าประกันภัยธรรมชาติ, ประกันชีวิตส่วนตัว
- ค่ามินิบาร์ในห้องพัก และค่าใช้จ่ายส่วนตัว เช่น ค่าโทรศัพท์ ค่าซักรีด เป็นต้น

□ รูปภาพ













ดูรายละเอียดเพิ่มเติมที่

<https://www.atsiamtour.com/nan/1026>